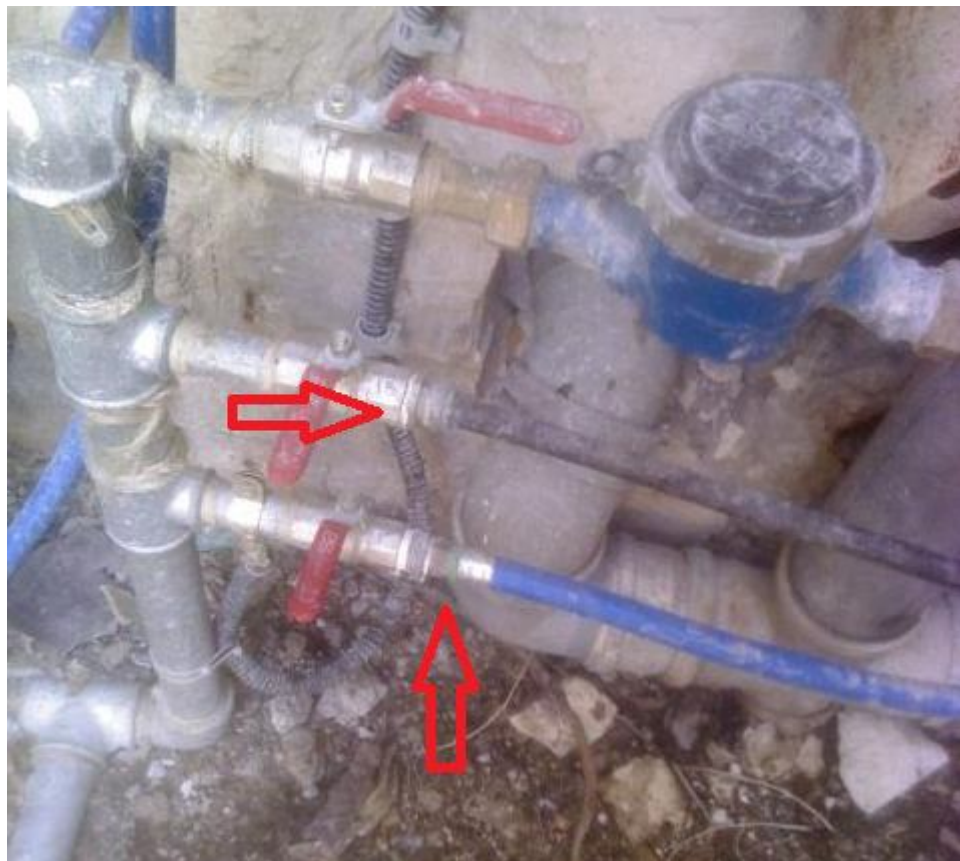


# חיבור מים שלא כדיון

תאגיד מי כרמל רואה חשיבות עליונה בטיפול בצריכת מים לא חוקית, בדגש על ההיבט החוקי, המוסרי ועל הגברת האמון של התושבים בתאגיד. תאגיד המים כחלק מפעילותו, אמון על שימוש מושכל וחוקי בצריכת מים, ועל פי אמות המידה שהוגדרו בחוק, שימוש ללא מד מים או שימוש בלתי חוקי באופן אחר הינו עבירה על החוק. **חשוב לציין**, כי צריכת מים בנכס ללא היתר הינה עבירה פלילית **שדינה מאסר 3 שנים** (נטילת מים בגניבה בהתאם להוראות סעיף 400 לחוק העונשין, תשל"ז 1977).

להלן מס' דוגמאות לשימוש בלתי חוקי בצריכת מים:

1. **שימוש ללא מד (ניפל):** חיבור ישיר למערכת האספקה העירונית ללא התקן חוקי (מד מים).



2. שיבוש במודד המים: כל גורם המשבש את מדידת צריכת המים באופן תקין, כולל אביזרים המשבשים את מדידת מד המים.



תאגיד מי כרמל פועל בהתאם לכללי תאגידי מים וביוב (אמות מידה והוראות בעניין הרמה, הטיב והאיכות של השירותים שעל חברה לתת לצרכניה), תשע"א-2011

פעולות התאגיד בנושא גניבות מים, הינם :

**שלב א':** התאגיד פועל לאיתור צרכני המים הלא חוקיים באמצעות מספר דרכים :

1. דיווח אשר מתקבל ע"י קוראי מדי המים במסגרת ביצוע קריאות מדים.
2. דיווח שמתקבל ע"י עובדי התאגיד.
3. דיווח שמתקבל ע"י צרכנים.

**שלב ב':** התאגיד מבצע מספר פעולות להפסקה ומניעה של השימוש הבלתי חוקי :

1. ניתוק האמצעים לצריכה לא חוקית.
2. ביצוע ביקורות חוזרות בשטח לאחר ניתוק הלקוח מההתקן הלא חוקי.
3. כאשר מדובר בבנייה ללא מד מים, מתבצע חישוב ע"פ אומדן מהנדס התאגיד לצורך חיוב הלקוח. האומדן מתבצע ע"פ מספר פרמטרים כגון : גודל השטח הבנוי, תעריף הבנייה וכו'.
4. התאגיד מחייב את הצרכנים הלא חוקיים בצריכה עפ"י הכמות הקבועה באמות המידה. במידה והכמות הצריכה הלא חוקית גבוהה ממה שלתאגיד מותר לחייב, הפרש המדובר יימדד במד המים הראשי ובכך יתבטא בהפרשי המדידה (צריכה משותפת) המתחלקים בין דיירי המתחם.
5. התאגיד פועל נגד הצרכנים שמשתמשים באופן לא חוקי באמצעות נקיטת הליכי אכיפה מנהליים ומשפטיים כגון : עיקול בנק, עיקול ברישום וכו', במסגרת החוק.
6. במידה ומוצו כל ההליכים מול הלקוח ועדיין מתקיימת צריכה לא חוקית בנכס, תוגש תלונה למשטרת ישראל בדבר השימוש הבלתי חוקי, הגשת התלונה מלווה באסמכתאות כגון : תמונות מהשטח

#### מה על הצרכן לעשות ?

במידה ואיתרתם שימוש לא חוקי יש לדווח למשטרת ישראל, כמו כן, ניתן לדווח לתאגיד באמצעות ערוצי ההתקשרות הקיימים : אתר אינטרנט, מייל, פקס, מוקד טלפוני ומרכז קבלת קהל, ניתן לצרף אסמכתאות לסיוע בטיפול בנושא.

**הבהרה:** משק המים פועל תחת הנחות יסוד המפרידות בין אחריות ספק המים העירוני – תאגיד למקרקעין הציבורי לבין אחריות הצרכן למקרקעין הפרטיים הנמצאים תחת אחריותו **כאשר לקוח צורך מים מברז ששייך לבניין (צינור המשמש להשקיית גינה לדוגמה) זוהי אינה גניבת מים, שכן המים נספרים על ידי המונה הכללי בשטח הפרטי של הבניין.**  
**יש לטפל בצריכה זו ברמה האישית מול משטרת ישראל ו/או בית המשפט.**